

APPARTEMENTS OLARD VAL THORENS



BIENVENUE DANS NOS APPARTEMENTS DE VACANCES

Locations de Vacances pour 4 et 5/6 personnes à Val Thorens

<http://appartement-olard-valthorens.fr>

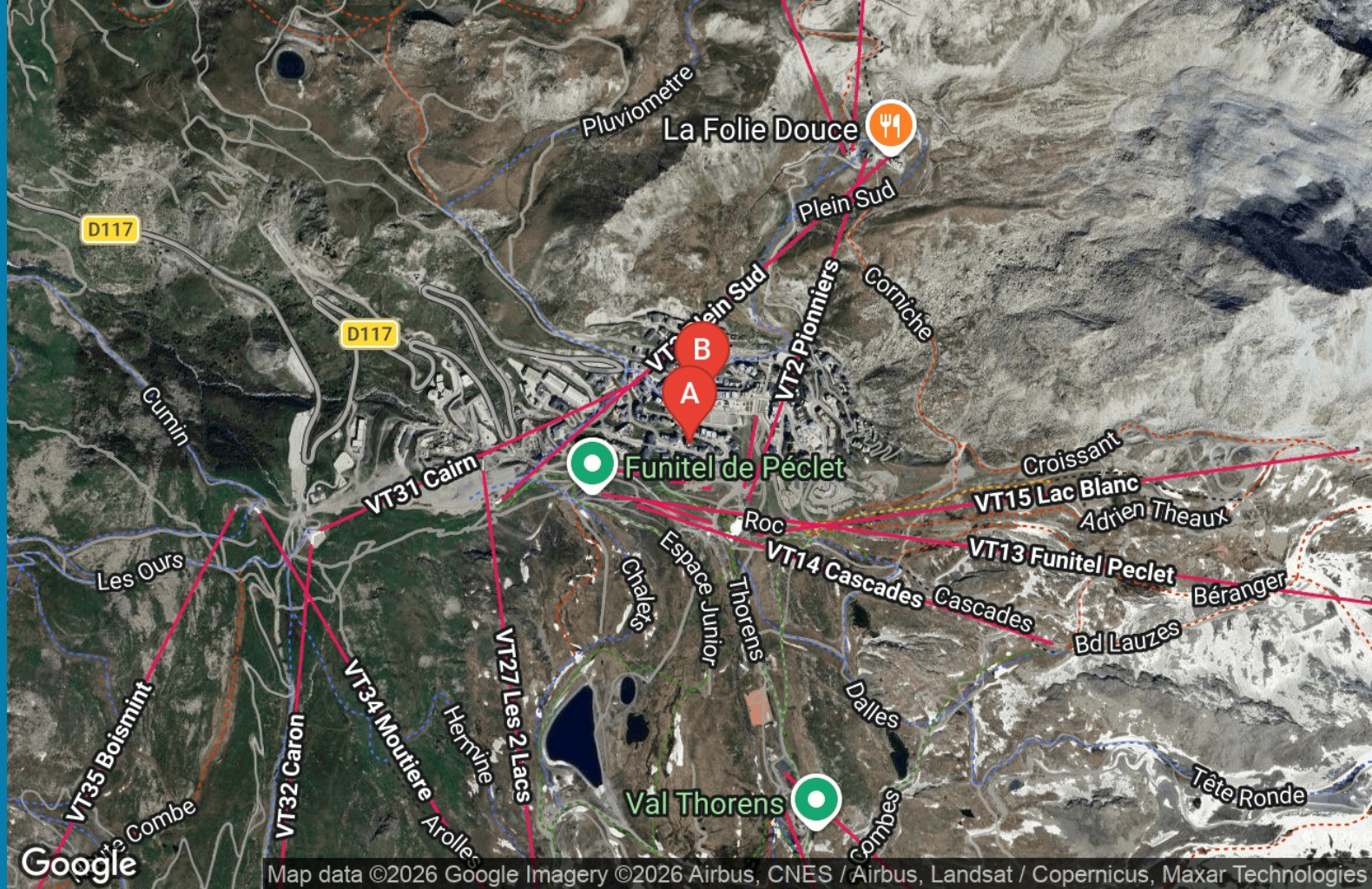


Céline OLARD

☎ 06 88 40 04 65

A Appartement Silveralp 109 : 73440 Val Thorens

B Appartement Arcelle 108 : rue Caron
73440 Val Thorens





Appartement Silveralp 109



Appartement



4

personnes
(Maxi: 4 pers.)



0

chambre



20

m²



Val Thorens, Quartier Soleil, Résidence le Silveralp n°109 Studio 4 personnes, 20 m², 1er étage, Exposition Sud-Ouest, Vue montagne, Commerces sur place Label qualité hébergement : 2 Flocons Or Label Famille plus

Cuisine : 3 plaques vitrocéramiques, four micron-ondes, four compact, lave-vaisselle, réfrigérateur, congélateur, cafetière électrique, cafetière Tassimo, bouilloire, grille-pain, appareil à raclette, fondue et pierrade, cocotte minute, yaourtière. Séjour : 1 lit double rabattable 160 cm, Télévision écran plat, lecteur DVD, DVD, canapé 4 places. Coin montagne : 2 lits superposés 80 cm. Salle de bain : lavabo, douche, WC, sèche-cheveux Equipement de confort : local à skis chauffé, matériel bébé (lit parapluie, rehausseur de chaise, réducteur de toilettes, vaisselle bébé, fer à repasser, mini planche à repasser, luges pelle. Prestations supplémentaires : location draps, prestation de ménage final, wifi sur la station, réduction location matériel de ski.





Pièces et équipements

<i>Chambres</i>	Chambre(s): 0 Lit(s): 3	dont lit(s) 1 pers.: 2 dont lit(s) 2 pers.: 1
<i>Salle de bains / Salle d'eau</i>	Salle de bains avec douche Sèche serviettes	Sèche cheveux
<i>WC</i>	Salle(s) de bains (avec baignoire): 1 WC: 1	
<i>Cuisine</i>	Cuisine américaine Appareil à raclette	Appareil à fondue
<i>Autres pièces</i>	Balcon	
<i>Media</i>	Télévision	
<i>Autres équipements</i>	Matériel de repassage	
<i>Chauffage / AC</i>	Chauffage	
<i>Exterieur</i>		
<i>Divers</i>		

Infos sur l'établissement



Communs

Ascenseur
Entrée commune

Dans résidence
Mitoyen locataire



Activités

Local à skis
fitness au centre sportif à 5 mn à pied

Espace Fitness



Réseaux

Accès Internet
par la station de Val Thorens (payant)



Stationnement

Parking à proximité
Parking payant
parking obligatoire à réserver à l'avance (au moins 1 mois avant)

Parking couvert



Services

Location de draps et/ou de linge
avec supplément et à réserver

Nettoyage / ménage



Extérieurs

Piscine couverte
Trampoline
au centre sportif à 5 mn à pied

Tennis
Table de ping pong

A savoir : conditions de la location

Arrivée le samedi à partir de 14 heures

Départ le samedi avant 10 heures

*Langue(s)
parlée(s)*

*Annulation/
Prépaiement/
Dépot de
garantie* 30% pour la réservation et le solde un mois avant l'arrivée, dépot de garantie: 2 chèques (1 de 500€ pour l'appartement et 1 de 100€ pour la perte des clefs et/ou du badge)

*Moyens de
paiement* Chèques bancaires et postaux Chèques Vacances virement bancaire

Ménage non inclus. Si non effectué ou mal effectué, il sera retenu un montant de 50€ sur la caution.

*Draps et Linge
de maison*

*Enfants et lits
d'appoints* Lit bébé
un lit parapluie est gratuitement à votre disposition dans l'appartement.

*Animaux
domestiques* Les animaux sont admis.
sur demande

Tarifs (au 20/03/26)

Appartement Silveralp 109

Tarifs en €:	Tarif 1 nuit en semaine (L, M, M, J, D)	Tarif 1 nuit en weekend (V ou S)	Tarif 2 nuits weekend (V+S)	Tarif 7 nuits semaine
du 28/02/2026 au 07/03/2026				1000€
du 07/03/2026 au 14/03/2026				700€
du 14/03/2026 au 28/03/2026				680€
du 28/03/2026 au 25/04/2026				650€
du 25/04/2026 au 02/05/2026				550€



Appartement Arcelle 108



Appartement



4
personnes
(Maxi: 4
pers.)



0
chambre
1
cabine



25
m²





L'appartement est situé dans la résidence l'Arcelle au centre de la station dans la rue piétonne Caron, et a été entièrement rénové en Décembre 2020.

Il est équipé pour 5/6 personnes, il a une superficie de 26 m² et se trouve au 1er étage (côté fenêtre équivalent à un 4/5 étage), Il est exposé sud-ouest, avec une vue montagne à 180° sans vis à vis.

Au pied de la résidence, vous trouverez une charcuterie, une superette, un restaurant.

En face se trouve la galerie Caron, avec le centre sportif et une galerie commerciale.

Dans la rue piétonne, vous aurez des restaurants, des magasins de sports et souvenirs

Le départ et retour se fait ski aux pieds

L'appartement est labellisé 3 Flocons Or par l'office du tourisme

Cuisine :

4 plaques induction, hotte, four traditionnel, micro-ondes, lave-vaisselle, réfrigérateur-congélateur, cafetière électrique, cafetière Nespresso, bouilloire, grille-pain, appareil à raclette-fondue, cocotte minute.

coin-repas:

Une banquette en U, 2 chaises et une grande table. Très lumineux grâce à 4 fenêtres pour avoir une splendide vue à 180°.

Côté couchage:

2 canapés extensibles de 140X190 avec sommier à lattes et de vrais matelas. Un dans le salon/coin-repas et un dans la cuisine.

Ces 2 espaces sont séparés par un rideau occultant.

Cabine fermant avec une porte, disposant d'un lit superposés triple avec des dessus de lit.

Tous les couchages ont un oreiller et une couette. Les matelas et oreillers sont protégés avec des housses imperméables et anti acarien.

Il y a en plus des couvertures.

Salle de bains:

lavabo, grande douche 70X120, sèche-serviette, sèche-cheveux

WC séparé

Equipement:

Les 5 fenêtres sont en triple vitrage et pourvues de double-rideau occultant et isolant.

Une télévision écran plat.

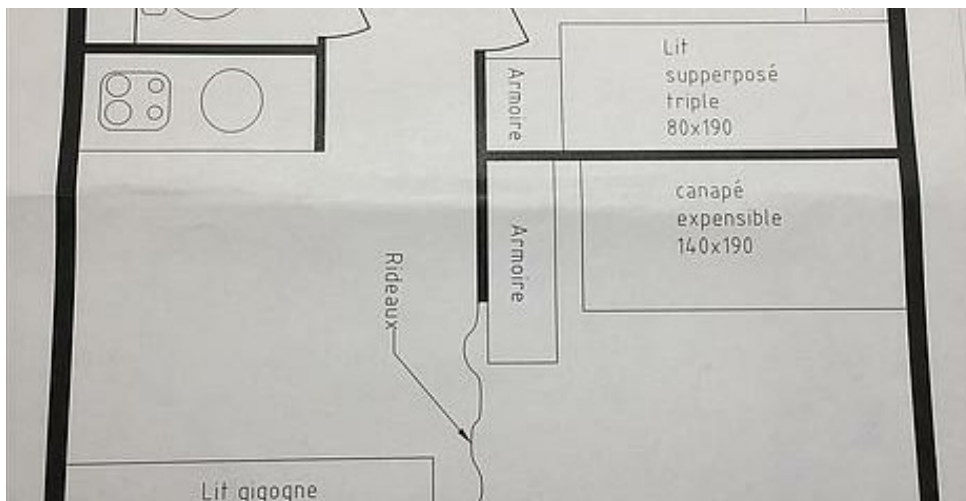
Une radio CD

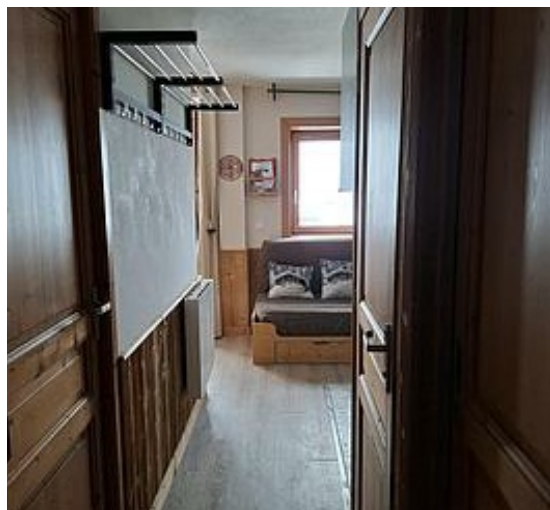
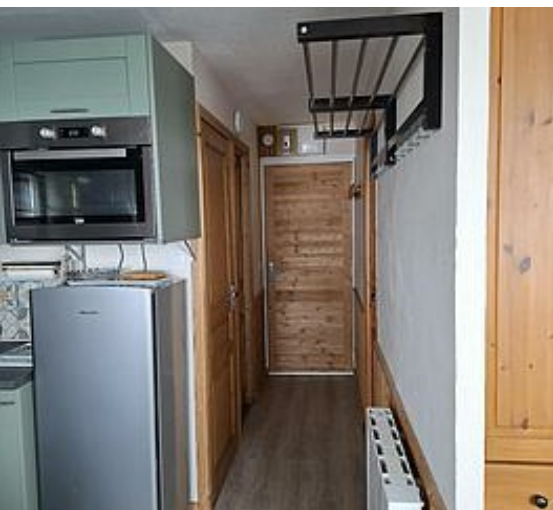
Des jeux de société

2 penderies, de nombreux placards et étagères

Un aspirateur sans sac

Local à skis obligatoire au 1er sous-sol





Pièces et équipements

<i>Chambres</i>	Chambre(s): 0 Cabine(s): 1 Lit(s): 3	dont lit(s) 1 pers.: 3 dont lit(s) 2 pers.: 2
<i>Salle de bains / Salle d'eau</i>	Salle de bains avec douche Sèche serviettes Salle(s) d'eau (avec douche): 1	Sèche cheveux
<i>WC</i>	WC: 1 WC indépendants	
<i>Cuisine</i>	Appareil à fondue Combiné congélation Four à micro ondes Réfrigérateur	Appareil à raclette Four Lave vaisselle
<i>Autres pièces</i>		
<i>Media</i>	Télévision	
<i>Autres équipements</i>		
<i>Chauffage / AC</i>	Chauffage	
<i>Exterieur</i>		
<i>Divers</i>		

Infos sur l'établissement



Communs

Ascenseur

Dans résidence



Activités

Local à skis



Réseaux



Stationnement

Parking payant

Parking P1 en accès direct dans la résidence. Pensez à réserver pendant la saison d'hiver au minimum 15 jours avant l'arrivée car parking obligatoire à Val Thorens.



Services

Location de draps et/ou de linge

Nettoyage / ménage

en supplément et à réserver auprès de la personne vous remettant les clés sur place



Extérieurs

A savoir : conditions de la location

Arrivée Arrivée à partir de 14h et départ pour 10h.
30% du montant de la location à la réservation et le solde avec chèques de caution et attestation d'assurance 1 mois avant l'arrivée.
Produits ménage et désinfectant fournis.

Départ

*Langue(s)
parlée(s)*

*Annulation/
Prépaiement/
Dépot de
garantie*

*Moyens de
paiement*

Ménage

*Draps et Linge
de maison*

*Enfants et lits
d'appoints*

*Animaux
domestiques* Les animaux ne sont pas admis.
voir avec les propriétaires

Tarifs (au 20/03/26)

Appartement Arcelle 108

Tarifs en €:	Tarif 1 nuit en semaine (L, M, M, J, D)	Tarif 1 nuit en weekend (V ou S)	Tarif 2 nuits weekend (V+S)	Tarif 7 nuits semaine
du 28/02/2026 au 07/03/2026				1300€
du 07/03/2026 au 14/03/2026				800€
du 14/03/2026 au 28/03/2026				780€
du 28/03/2026 au 25/04/2026				750€
du 25/04/2026 au 02/05/2026				650€

